

**AFFÄRSLIVET**

**I**

**HELGESTA SOCKEN**

**UNDER 1900-TALET**

## Affärslivet i Helgesta socken

När vi gick in i 2000-talet fanns det ett antal hantverkare i Helgesta socken, men affärsverksamhet med försäljning över disk har lyst med sin frånvaro i många år. I Kanotcenter i Skebokvarn finns dock ett sommaröppet café och i Johannesdals f.d. affär finns ett galleri-café.

Det är med vemod vi minns de affärer som efterhand lagts ner. Affärerna var bygdens samlingsplatser; där träffades man och fick lite lokala nyheter med sig hem. Handlarn med pennan bakom örat stod vid disken och expedierade sina kunder med allt från saltsillen direkt ur trätunnan till bensin till bilen. Samtidigt diskuterades både stora och små nyheter.

Anna-Lisa Sörensen, som tillsammans med sin make Knud under många år drev Sörensens Livs i Skebokvarn, har gjort en sammanställning över bygdens affärer. Anna-Lisa har begränsat sig till affärer etablerade under 1900-talet, eftersom en sammanställning över det totala affärslivet i Helgesta socken vore svårt att göra idag.

Det är möjligt att det funnits fasta försäljningsställen tidigare än nedan redovisade. Vi kan ju t.e.x. peka på det gästgiveri, som fanns vid Berga fram till 1860-talet, då järnvägens dragning långt därifrån och ändrade resvanor tvingade Berga Gästgiveri att lägga ner verksamheten. Kanhända fanns även någon form av butik där. Kanske fanns Johannesdals Handel etablerad invid huvudvägen från residensstaden mot de norra landskapsdelarna långt tidigare än vi känner till idag.

Vi redovisar affärslivet i åldersordning och hoppas med kommande läsares hjälp kunna komplettera med både ev andra affärer och intressanta fakta om dessa.

Vi börjar med **Johannesdals Handel** och konstaterar sedan att järnvägens tillkomst 1862 och anläggandet av järnvägsstationen i Skebokvarn 1894 fick affärslivet att kantra till socknens västra del.



Runt kvarnen i närheten av järnvägen fanns det bara några få hus när den första (av oss kända) affären i Skebokvarn etablerades 1888. Gårdarna Mälby och Gäversnäs ägde marken, men även Skebokvarns Gård fanns. Var denna och dess marker låg har vi hittills inte lyckats klargöra.

*Johannesdals handel som den såg ut i början av 1900-talet*

I den södra delen av Helgesta, nära Oxbro – ”Porten mot söder” – ligger Johannesdals. Här startades i slutet av 1800-talet en affär. I början av 1900-talet drevs den av makarna Sofia och Johan Olsson. Efter Johans bortgång drevs affären vidare av Sofia, som senare gifte om sig med Erik Classon, som var anställd i affären. På äldre da’r arrenderade de ut affären under några år till Georg Andersson.

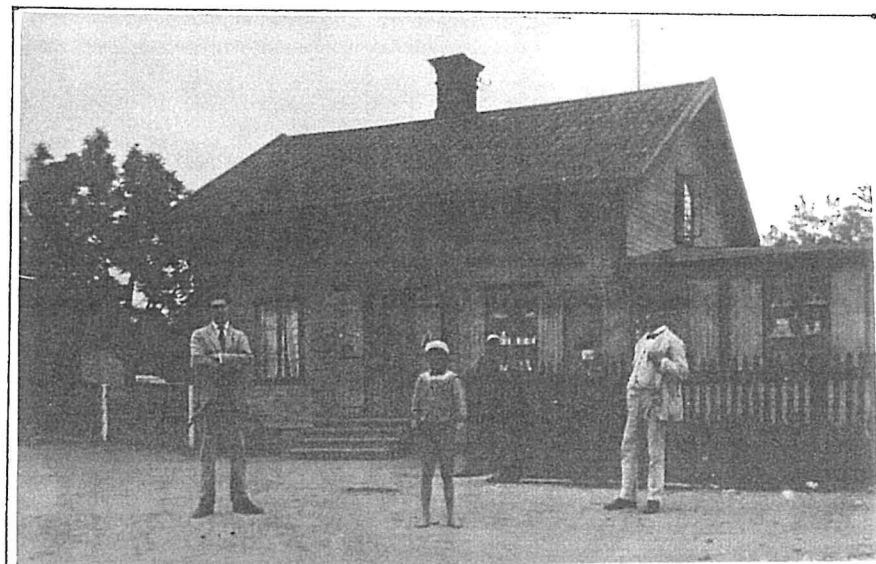
1941 såldes affären till makarna Agnes och Nils Bergqvist, som drev den vidare till 1973. Deras efterträdare blev Marianne och Göran Jansson, som 1977 även övertog Sörensens Livs i Skebokvarn.

Den 15 januari 1979 avslutades försäljningen av livsmedel vid Johannisdal och affären stängdes. Därefter har det tidvis bedrivits café och hantverksförsäljning i lokalerna.

## Första affären i Skebokvarn

År 1888 öppnade Klara och Per Olsson speceri- och diversehandel i det hus, som ligger intill den gamla järnvägsövergången (kallas nu Harnegården). 1896 byggdes huset om och affären byggdes till.

Vid sekelskiftet dog Per Olsson, men änkan Klara drev affären vidare. Tiderna var hårda och det var ont om pengar i torp och stugor, så allt fler var i behov av kredit. Klara var ömhjärtad och tyckte synd om alla som hade det svårt och fick därför problem att driva in sina fordringar. Hon sålde affären 1904 till Elisabeth och Edward Wendborg.



*Elisabeth och Edward Wendborg med sönerna Yngve och Hilding framför affärshuset.*

Affären blev nu en allmän samlingsplats för möten och andra sammankomster. Några bestämda tider för öppethållande fanns inte, utan det anpassades efter behov. Enligt fru Wendborg var dock affären stängd en dag. Det var när Malmköpings-banan invigdes den 28 oktober 1907. Denna dag var det fest och hela bygden mötte upp vid stationen.

I början av 1930-talet övertogs affären av Gustav Andersson, Flen, med Martin Ågren som föreståndare och Einar Pettersson som medhjälpare.

Affären upphörde i detta hus 1947, då den flyttades till det nybyggda affärshuset "Centrum". Under en tid fanns Posten i huset och under 1950-talet var också "Sjukkassan" lokaliserad till detta hus, som sedan under 1960-talet blev privatbostad.

Det kan här också nämnas att Helgesta Hembygdsförening fått gamla kassaböcker från Klara Olssons tid. Där framgår bl a vilka kunder som handlat och betalat per månad. Det är Klaras dotterson som skänkt dessa böcker till föreningen.

Om Klaras vidare öden har Elis Fahlqvist berättat under vinjetten "Skebokvarns-glimtar" i ortstidningarna på 1960-talet, vilket återges på annan plats.

## Affären i Centrum

År 1947 byggdes ett nytt affärshus nära Skebokvarns järnvägsstation. Huset kallades "Centrum" och hit flyttades den affär, som låg vid gamla järnvägsövergången. Gustav Anderssons son hade övertagit affären. Han hade antagit efternamnet Harne, och affären kom att heta **Harne & Co.** Einar Pettersson blev nu föreståndare i de nya lokalerna.

1949 övertog Naimy och Erik Pettersson butiken och drev den under namnet **Skebokvarns Handels AB.**

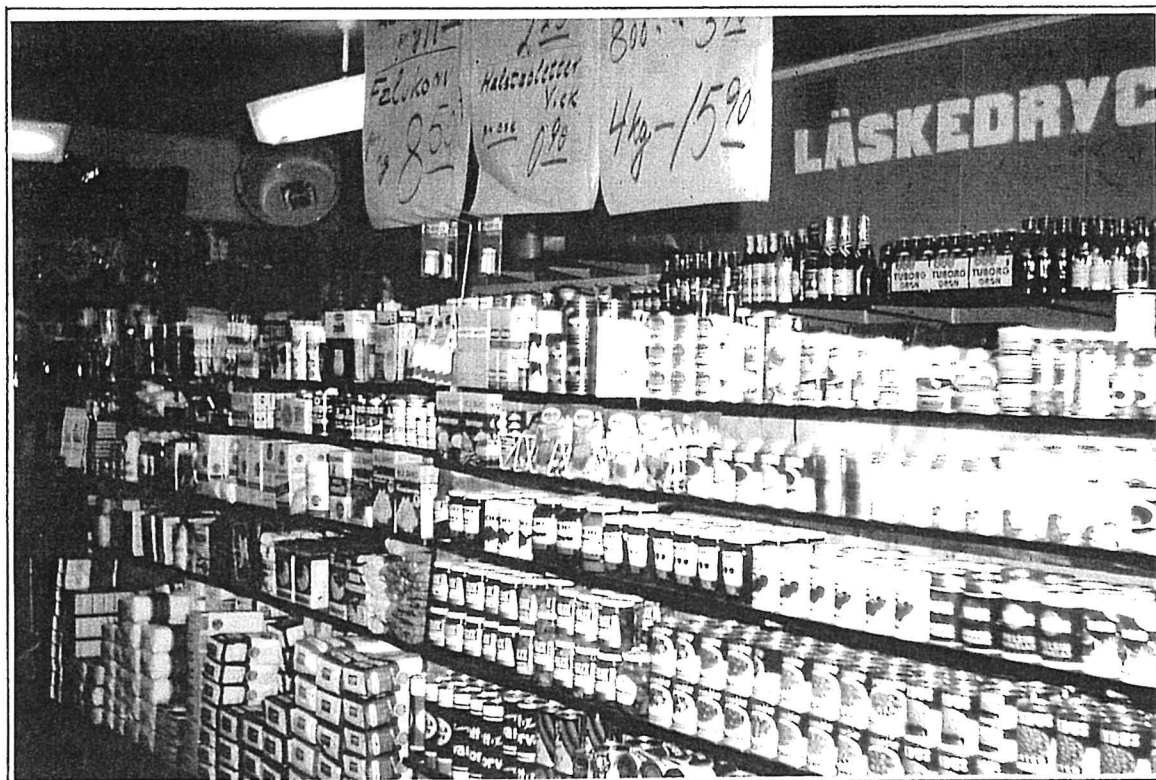
1953 blev det åter nya ägare, Anna-Greta och Bror Olsson, som bytte namnet till **Handelsbolaget.** De drev rörelsen till 1958.



Deras efterträdare blev Anna-Lisa och Knud Sörensen, och affären fick namnet **Sörensens Livs.** Utanför affären fanns en bensinpump, där försäljning av bl a olja förekom. När nya affärsidkare kom till det gamla mejeriet med planer på att öppna en Esso-mack, passade Sörensens på att lämna över sin bensinverksamhet dit.



*Sörensens Livs i vinterskrud*



*Under denna tid försvann den gamla affärsdisken, och affären byggdes om till snabbköp. Sortimentet utökades och ändrade karaktär.*

Affären var den naturliga samlingspunkten i samhället, och i anslutning härtill ordnades t ex Lucia-firande och sportlovsaktiviteter.

1977 såldes fastigheten till Flens Kommun, och Marianne och Göran Jonsson övertog rörelsen. Fram till 1979 drev de både Johannisdals Handel och affären i Skebokvarn, nu under namnet **Skebokvarns Handel**.

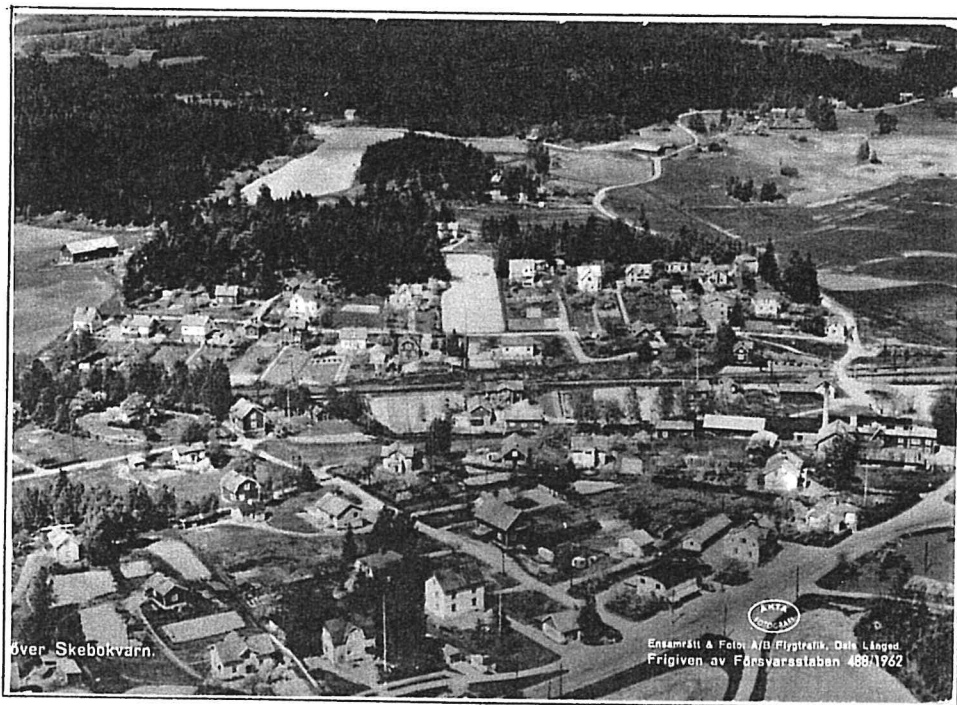
Hösten 1979 bytte affären ägare igen. De nya ägarna blev Ulla och Ove Gansmoen. De stannade till den 1 december 1980, då bröderna Christer och Robert Blom köpte tillbaka fastigheten från Flens Kommun och övertog rörelsen. Huset fick under denna tid en utbyggnad, som stod klar den 1 oktober 1981.

1986 såldes affären igen. Då blev Karl och Peter Sörensen (ej släkt med Anna-Lisa och Knud) de nya ägarna. De drev affären till den 30 januari 1990, då fastigheten köptes tillbaka av Flens Kommun och affären upphörde. Härmed stod Skebokvarn med omnejd utan affär efter en drygt hundraårig epok Affärshuset byggdes om och fungerar idag som samlingslokal. En nästan evighetslång diskussion om samlingslokal i samhället fick på detta sätt sin lösning.

## Lugnets Kött- och Charkuteriaffär

Vid Lugnet startade Herman Larsson kött- och charkuteriaffär i början av 1930-talet. Han köpte upp djur, som han slaktade och styckade i tvättstugan, som låg strax intill. I husets källare ordnade han en försäljningslokal, men han hade också försäljning av kött och charkvaror från sin bil, som han körde runt i samhället.

Herman Larsson dog tragiskt i mitten av 1930-talet. Som efterträdare kom då Gustav Sjökvist, som drev rörelsen en kort tid. Hans efterföljare blev Selma och Robert Andersson, som fortsatte med försäljning av kött. De hade även lite specerier i husets övre plan. Omkring 1940 upphörde affären och huset blev privatbostad.



*Flygfoto över Skebo-  
kvarn. I förgrunden t h  
syns den nya Konsum-  
butikerna från 1938 och  
t h om den ligger det  
hus, där Wentius Gus-  
tavsson startade affä-  
ren, som sedan blev  
Konsum. Vänster därom  
ser vi smedjan som  
Hugo Mellqvist inne-  
hade. Bakom Konsum  
syns Strömskvarn, och  
där vägen svänger tvärt  
mot vänster ligger  
Lugnet (se artikel).*



*Nytaget foto av fastigheten där  
Herman Larsson bedrev  
Lugnets Kött- och Charkuteriaffär.*

## Wentius Gustavssons affär eller "Gamla Konsum"



*Fastigheten Framås, i vilken Wentius Gustavsson startade affären, som senare blev kooperationens Konsum och sedermera Gamla Konsum.*

Wentius Gustavsson var en entreprenör av stora mått i dåtida Skebokvarn. Strax efter första världskriget startade han affär i Framås. I det övre planet fanns speceri och manufaktur, medan det i källarplanet fanns mejeri- och charkuterivaror. Affären sköttes av Maria Gustavsson och Frida Johansson.

Wentius Gustavsson drev också virkeshandel. Han startade sin firma med att köpa upp grankottar och bark av fur och björk, vilket han sedan sålde som lokomotivbränsle.

Senare byggde han en såg på åns västra sida och köpte upp timmer som sågades. Virket transporterades på pråmar genom ån och vidare över Båven till Sparreholm. Ordinarie skeppare på båten var Hugo Mellqvist.

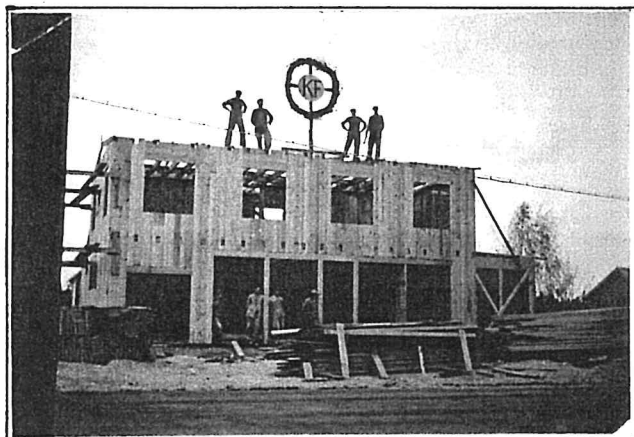
Wentius Gustavsson startade också en åkerirörelse i Skebokvarn med Hugo Mellqvist som reparatör.

I slutet av 1920-talet bildades Konsumtionsföreningen i Skebokvarn, vilken övertog affären i Framås efter Gustavsson. 1937 började ett nytt affärshus byggas strax intill, Framås 2:1. 1938 var bygget klart och affären flyttades dit.



## Konsum

Konsum valde att bygga en ny och mer ändamålsenlig affär 1938. Den låg, liksom den gamla, utefter genomfarten vid Gäversnäs-korsningen.



*Taklagsfest på nya Konsum.  
Fotots ägare: Vivianne Plantin*

Konsum drev sin affär med anställda föreståndare. Under åren hann många föreståndare passera revy här: Österholm, Karl Eriksson, Conrad Skoog, Roland Andersson, Erik Lilja och sist Helander. Under många år var Karin Pettersson medhjälpare i charkavdelningen.



*Interör från "Nya Konsum"  
Fotots ägare: Vivianne Plantin*

1962 blev affären ett offer för lönsamhetskraven och lades ner.

Under ett antal år fanns Skebokvarns Elektriska Installationsfirma i huset, men sedan mitten av 1970-talet är det privatbostad.